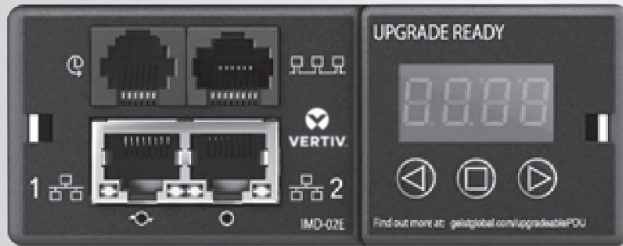


GEIST™ PDU IMD MODULES

Replacement Guide



IMD Replacement Modules



IMD Replacement

The plastic carrier (IMD) portion of the PDU is designed to be field replaceable by qualified service personnel only. The IMD is designed to be replaced while the PDU is still connected to AC Mains power.

CAUTION: Observe proper precautions for handling electrostatic components.

TO REPLACE THE IMD MODULE:

IMPORTANT: Photos for these steps are shown on page 2.

NOTE: Be sure to have the new IMD module ready for installation immediately after removal of the old IMD.

1. Remove the disposable ESD wrist strap from the package, remove adhesive backing and

attach to PDU. Put the wrist strap on your arm so that it has contact with bare skin.

2. Insert the Vertiv IMD Removal Tool as shown. Be sure to press tool in level, pressing in until tool is flush with face of the IMD. Some older versions may require overlays to be removed prior to inserting tool.
3. Carefully pull the tool and IMD straight out about 2 inches. Remove tool from IMD.

CAUTION: The IMD is still connected internally. Do not pull it more than 2 inches from chassis.

4. Gently unplug the connector from the IMD.

TO INSTALL THE IMD MODULE:

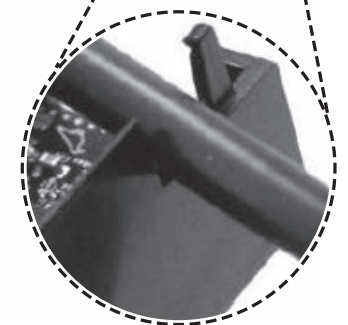
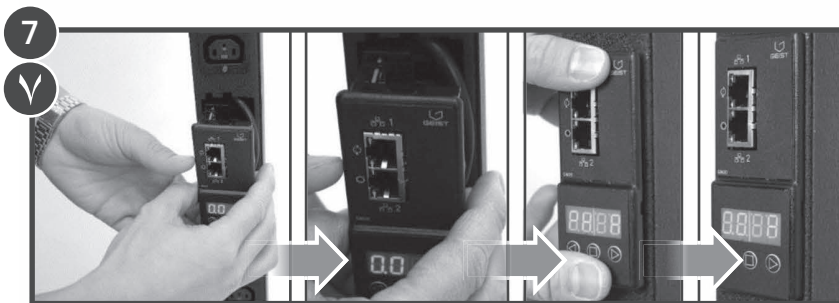
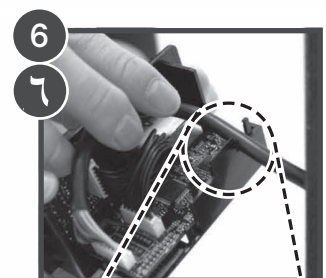
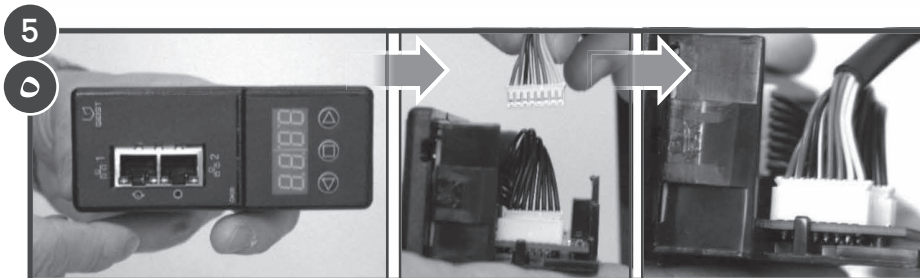
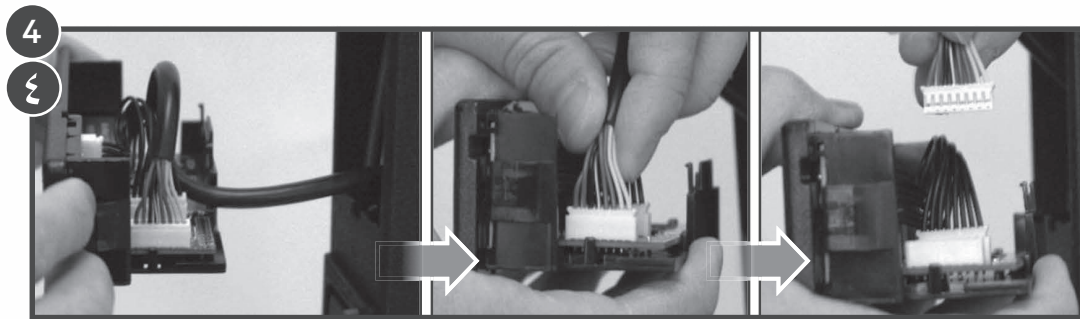
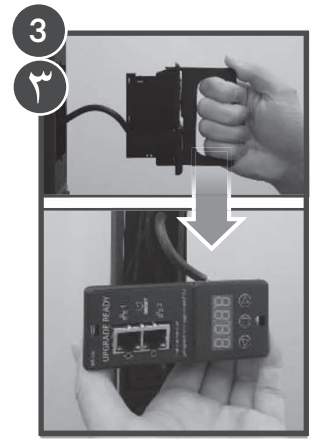
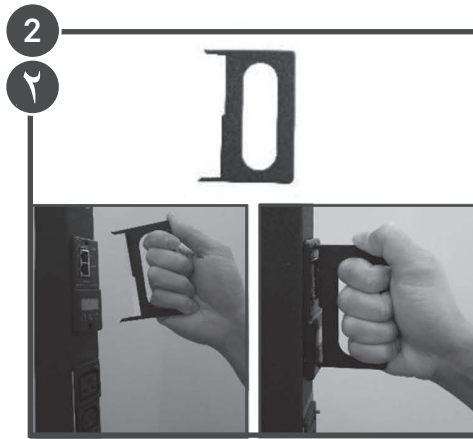
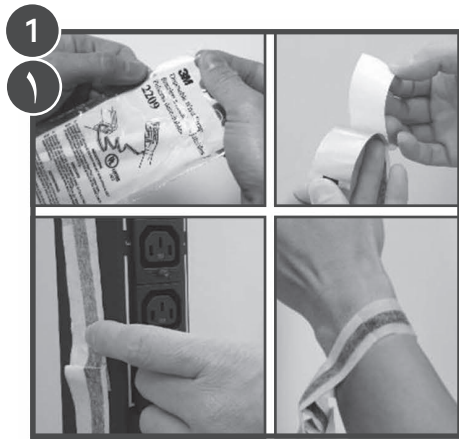
IMPORTANT: Photos for these steps are shown on page 2. Ensure you have the wrist strap on before proceeding. See step 1 for more information.

5. Connect the cable to the replacement IMD module.
6. Place cable into the strain-relief slot in the IMD's housing.
7. Tuck the excess cable back into the PDU and slide the IMD straight in. Press with both thumbs until the IMD snaps into place.

To contact Vertiv Technical Support: visit www.VertivCo.com

© 2019 Vertiv Group Corp. All rights reserved. Vertiv and the Vertiv logo are trademarks or registered trademarks of Vertiv Group Corp. All other names and logos referred to are trade names, trademarks or registered trademarks of their respective owners. While every precaution has been taken to ensure accuracy and completeness herein, Vertiv Group Corp. assumes no responsibility, and disclaims all liability, for damages resulting from use of this information or for any errors or omissions. Specifications are subject to change without notice.





GEIST™ STROMLEISTEN-IMD-MODULE

Austauschanleitung

IMD-Ersatzmodule



IMD-Austausch

Der Kunststoffträger (IMD) der Stromleiste ist so konzipiert, dass er vor Ort nur von qualifiziertem Servicepersonal ausgetauscht werden kann. Das IMD-Modul kann ausgetauscht werden, während die Stromleiste mit dem Wechselstromnetz verbunden ist.

VORSICHT: Beachten Sie die Vorsichtsmaßnahmen für den Umgang mit elektrostatischen Komponenten.

AUSTAUSCHEN DES IMD-MODULS:

WICHTIG: Fotos für diese Schritte finden Sie auf Seite 2.

HINWEIS: Achten Sie darauf, dass das neue IMD-Modul direkt zur Installation bereitliegt, wenn Sie das alte IMD-Modul entfernt haben.

1. Nehmen Sie das Antistatikarmband aus der Verpackung, ziehen Sie die

Folie vom Klebestreifen ab und befestigen Sie es an der Stromleiste. Legen Sie das Armband so auf Ihren Arm, dass es direkten Kontakt mit Ihrer Haut hat.

2. Setzen Sie das Vertiv IMD-Ausbauwerkzeug wie gezeigt ein. Achten Sie darauf, das Werkzeug flach einzusetzen, bis es bündig am IMD-Modul anliegt. Bei bestimmten älteren Ausführungen müssen ggf. Abdeckungen abgenommen werden, bevor das Werkzeug eingesetzt werden kann.
3. Ziehen Sie das Werkzeug und das IMD-Modul vorsichtig und geradlinig 50 mm heraus. Entfernen Sie das Werkzeug vom IMD-Modul.

VORSICHT: Das IMD-Modul ist immer noch verbunden.

Ziehen Sie es nicht weiter als 50 mm aus dem Gehäuse heraus.

4. Ziehen Sie den Stecker vorsichtig vom IMD-Modul ab.

INSTALLIEREN DES IMD-MODULS:

WICHTIG: Fotos für diese Schritte finden Sie auf Seite 2. Sie müssen das Antistatikarmband anlegen, bevor Sie anfangen. Siehe Schritt 1 für weitere Informationen.

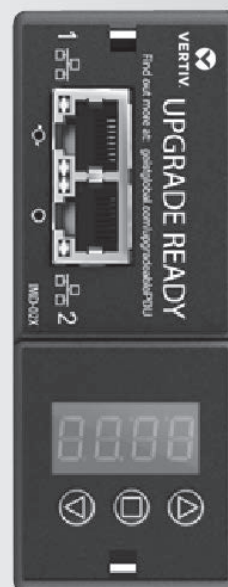
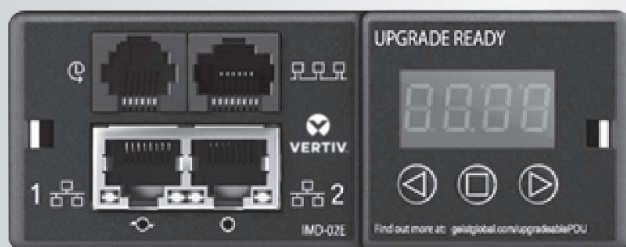
5. Schließen Sie das Kabel an das Ersatz-IMD-Modul an.
6. Legen Sie das Kabel in den Zugentlastungsschlitz des IMD-Gehäuses.
7. Stecken Sie das überschüssige Kabel in die Stromleiste zurück und schieben Sie das IMD-Modul geradlinig hinein. Drücken Sie mit beiden Daumen, bis das IMD-Modul einrastet.

Der technische Kundendienst von Vertiv ist erreichbar unter: www.VertivCo.com

© 2019 Vertiv Group Corp. Alle Rechte vorbehalten. Vertiv und das Vertiv-Logo sind Marken oder eingetragene Marken der Vertiv Group Corp. Alle anderen erwähnten Namen und Logos sind Handelsnamen, Marken oder eingetragene Marken der jeweiligen Eigentümer. Es wurden zwar alle Anstrengungen unternommen, um die Richtigkeit und Vollständigkeit dieses Dokuments zu gewährleisten, die Vertiv Group Corp. übernimmt jedoch keine Verantwortung und lehnt jegliche Haftung ab für Schäden, die aus der Nutzung dieser Informationen entstehen, sowie für Fehler und Auslassungen. Die Spezifikationen können ohne vorherige Ankündigung geändert werden.



Modules IMD de remplacement



Remplacement du module IMD

Le support en plastique (IMD) de la PDU est conçu pour pouvoir être remplacé sur le terrain par le personnel d'entretien qualifié uniquement. Il est possible de le remplacer alors que la PDU est reliée à l'alimentation secteur.

ATTENTION : prenez les précautions nécessaires lors de la manipulation des composants électrostatiques.

POUR REMPLACER LE MODULE IMD :

IMPORTANT : les photos illustrant ces étapes se trouvent à la page 2.

NOTA : le nouveau module IMD doit être prêt à être installé immédiatement après le retrait de l'ancien module IMD.

1. Retirez le bracelet antistatique jetable de l'emballage, enlevez le

support adhésif et collez-le sur la PDU. Placez le bracelet antistatique sur votre bras de sorte qu'il soit en contact direct avec votre peau.

2. Insérez l'outil de retrait du module IMD Vertiv comme illustré. Alignez l'outil sur la face avant du module IMD et insérez-le complètement. Sur certaines versions antérieures, il est possible que vous deviez d'abord retirer des plaques de recouvrement avant d'insérer l'outil.
3. Tirez délicatement sur l'outil fixé au module IMD pour les sortir d'environ 50 mm. Retirez l'outil du module IMD.

ATTENTION : le module IMD est toujours raccordé à l'intérieur. Ne le sortez PAS de plus de 50 mm du châssis.

4. Débranchez délicatement le connecteur du module IMD.

POUR INSTALLER LE MODULE IMD :

IMPORTANT : les photos illustrant ces étapes se trouvent à la page 2. Mettez le bracelet antistatique avant de continuer. Reportez-vous à l'étape 1 pour en savoir plus.

5. Branchez le câble au module IMD de rechange.
6. Insérez le câble dans la fente anti-traction du boîtier du module IMD.
7. Placez le câble en excès dans la PDU et glissez le module IMD à l'intérieur de celle-ci. Appuyez sur le module IMD avec les deux pouces jusqu'à ce qu'il s'enclenche.

Pour contacter l'équipe d'assistance technique de Vertiv, consultez le site www.VertivCo.com.

© 2019 Vertiv Group Corp. Tous droits réservés. Vertiv et le logo Vertiv sont des marques de commerce ou des marques déposées de Vertiv Group Corp. Tous les autres noms et logos mentionnés sont des noms commerciaux, des marques de commerce ou des marques déposées de leurs détenteurs respectifs. Toutes les mesures nécessaires ont été prises afin de garantir l'exactitude et l'exhaustivité des informations contenues dans ce document. Vertiv Group Corp rejette néanmoins toute responsabilité en cas de dommages découlant de l'utilisation de ces informations ou d'erreurs/omissions quelles qu'elles soient. Les spécifications sont susceptibles d'être modifiées sans préavis.

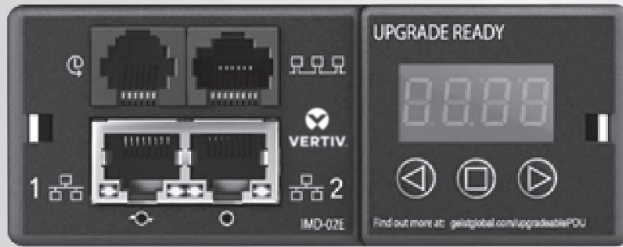


MÓDULOS IMD DE PDU GEIST™

Guía para la sustitución



Módulos de sustitución de IMD



Sustitución de IMD

El soporte plástico (IMD) de la PDU está diseñado para que solo lo pueda sustituir en campo el personal de servicio técnico capacitado. El IMD está diseñado para que se pueda sustituir mientras la PDU todavía está conectada a la alimentación de CA.

PRECAUCIÓN: Preste atención a las precauciones correspondientes al manejo de los componentes electrostáticos.

SUSTITUCIÓN DEL MÓDULO IMD:

IMPORTANTE: La página 2 contiene ilustraciones de estos pasos.

NOTA: Asegúrese de tener el nuevo módulo IMD listo para su instalación inmediatamente después de retirar el antiguo IMD.

1. Extraiga la muñequera antiestática ESD desechable del embalaje, retire el reverso

adhesivo y fíjela a la PDU. Colóquese la muñequera antiestática en el brazo de modo que quede en contacto con la piel desnuda.

2. Inserte la herramienta de retirada de IMD de Vertiv, tal como se muestra. Asegúrese de presionar la herramienta a nivel hasta que quede al ras del IMD. Es posible que en algunas versiones anteriores se deban retirar los recubrimientos antes de insertar la herramienta.
3. Tire con cuidado de la herramienta y del IMD hacia afuera unos 50 mm. Retire la herramienta del IMD.

PRECAUCIÓN: El IMD sigue conectado internamente. No tire de él más de 50 mm a partir del chasis.

4. Desenchufe con cuidado el conector del IMD.

INSTALACIÓN DEL MÓDULO IMD:

IMPORTANTE: La página 2 contiene ilustraciones de estos pasos. Asegúrese de tener la muñequera antiestática puesta antes de continuar. Consulte el paso 1 para obtener más información.

5. Conecte el cable al módulo IMD de sustitución.
6. Coloque el cable en la ranura de alivio de tensión del alojamiento del IMD.
7. Introduzca el exceso de cable en la PDU y deslice el IMD directamente hacia dentro. Presione con ambos pulgares hasta que el IMD quede encajado en su posición.

Para ponerse en contacto con el servicio de asistencia técnica de Vertiv, visite www.VertivCo.com

© 2019 Vertiv Group Corp. Todos los derechos reservados. Vertiv y el logotipo de Vertiv son marcas comerciales o marcas comerciales registradas de Vertiv Group Corp. Todos los demás nombres y logotipos a los que se hace referencia son nombres comerciales, marcas comerciales o marcas comerciales registradas de sus respectivos propietarios. Aunque se han tomado todas las precauciones para garantizar la exactitud e integridad de la información incluida en el presente documento, Vertiv Group Corp. no asume ninguna responsabilidad, y rechaza toda responsabilidad legal, por los daños y perjuicios resultantes del uso de esta información, o por cualquier error u omisión cometidos. Las especificaciones están sujetas a cambios sin previo aviso.

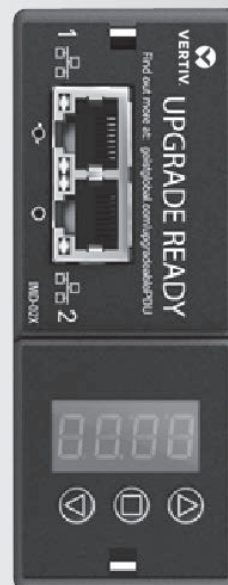
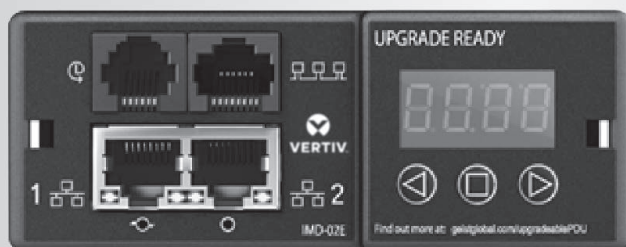


MÓDULOS IMD DA PDU GEIST™

Guia de substituição



Módulos de substituição do IMD



Substituição do IMD

A parte do transportador de plástico (IMD) da PDU foi concebida para ser substituída no terreno apenas por pessoal de assistência técnica qualificado. O IMD foi concebido para ser substituído com a PDU ainda ligada à fonte de alimentação CA.

CUIDADO: cumpra as precauções adequadas para o manuseamento de componentes eletrostáticos.

PARA SUBSTITUIR O MÓDULO IMD:

IMPORTANTE: as imagens para estes passos estão na página 2.

NOTA: certifique-se de que o novo módulo IMD está pronto para a instalação logo após a remoção do IMD antigo.

1. Retire a pulseira ESD descartável da embalagem, retire o adesivo e coloque na PDU. Coloque a pulseira no

seu braço para que haja contacto direto com a pele.

2. Insira a ferramenta de remoção do IMD da Vertiv conforme demonstrado. Certifique-se de que pressiona a ferramenta de forma nivelada, pressionando até esta ficar ao nível da parte frontal do IMD. Algumas versões mais antigas poderão exigir a remoção de sobreposições antes de inserir a ferramenta.
3. Retire cuidadosamente a ferramenta e o IMD cerca de 5 cm. Retire a ferramenta do IMD.

CUIDADO: o IMD continua ligado internamente. Não o puxe mais de 5 cm da estrutura.

4. Retire cuidadosamente o conector do IMD.

PARA INSTALAR O MÓDULO IMD:

IMPORTANTE: as imagens para estes passos estão na página 2. Antes de continuar, certifique-se de que tem a pulseira colocada. Consulte o passo 1 para obter mais informações.

5. Ligue o cabo ao módulo IMD de substituição.
6. Coloque o cabo na ranhura de alívio de tensão na caixa do IMD.
7. Volte a colocar o cabo que ficar de fora na PDU e insira o IMD. Pressione com ambos os polegares até o IMD encaixar na posição adequada.

Para contactar o Apoio Técnico da Vertiv: visite www.VertivCo.com

© 2019 Vertiv Group Corp. Todos os direitos reservados. Vertiv e o logótipo Vertiv são marcas comerciais ou marcas comerciais registadas da Vertiv Group Corp. Todos os outros nomes e logótipos mencionados são marcas comerciais ou marcas comerciais registadas dos seus respetivos proprietários. Embora tenha tomado todas as precauções para garantir que este documento é exato e completo, a Vertiv Group Corp. não assume e rejeita toda e qualquer responsabilidade por quaisquer danos resultantes da utilização destas informações ou decorrentes de qualquer erro ou omissão. As especificações estão sujeitas a alteração sem aviso prévio.

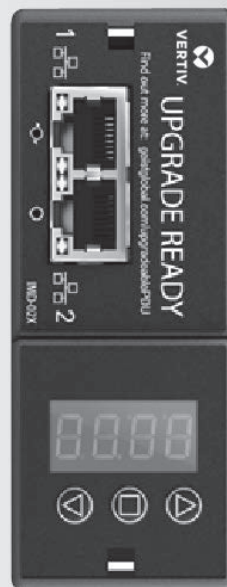
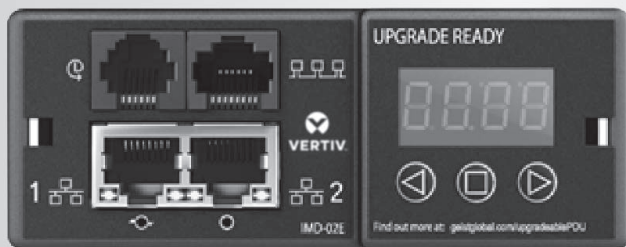


МОДУЛИ ДЕРЖАТЕЛЯ ПРЕДОХРАНИТЕЛЯ РАСПРЕДЕЛИТЕЛЯ ПИТАНИЯ GEIST™



Руководство по замене

Сменные модули держателя предохранителя



Замена держателя предохранителя

Пластиковый держатель предохранителя распределителя питания разработан для замены в условиях эксплуатации только квалифицированным персоналом. Держатель предохранителя необходимо заменять, когда распределитель питания подключен к питанию от электросети переменного тока.

ВНИМАНИЕ. Соблюдайте надлежащие требования безопасности при работе с электростатическими компонентами.

ПОРЯДОК ЗАМЕНЫ МОДУЛЯ ДЕРЖАТЕЛЯ ПРЕДОХРАНИТЕЛЯ

ВАЖНО. Иллюстрации к данным этапам приведены на стр. 2.

ПРИМЕЧАНИЕ. Убедитесь, что после снятия модуля держателя предохранителя новый модуль подготовлен к установке.

1. Выньте из упаковки одноразовый антистатический браслет, удалите клейкую подложку и присоедините контакт к распределителю питания. Поместите антистатический браслет на руку таким образом, чтобы он касался голой кожи.
2. Вставьте инструмент для удаления держателя предохранителя Vertiv, как показано на рисунке. Обязательно нажимайте на инструмент до тех пор, пока он не окажется на одном уровне с поверхностью держателя предохранителя. Некоторые старые версии могут потребовать удаления накладного элемента перед вставкой инструмента.
3. Осторожно потяните инструмент и держатель предохранителя в прямом направлении на 50 мм. Удалите инструмент из держателя предохранителя.
ПРЕДОСТЕРЕЖЕНИЕ. Держатель предохранителя по-прежнему подключен к внутренним компонентам. Не тяните его более чем на 50 мм от шасси.
4. Аккуратно отсоедините разъем от держателя предохранителя.

УСТАНОВКА МОДУЛЯ ДЕРЖАТЕЛЯ ПРЕДОХРАНИТЕЛЯ

ВАЖНО. Иллюстрации к данным этапам приведены на стр. 2. Перед тем как продолжить, убедитесь, что надет антистатический браслет. Для дополнительной информации см. этап 1.

5. Подключите кабель к сменному модулю держателя предохранителя.
6. Поместите кабель в порт кабельного зажима, находящегося в корпусе держателя предохранителя.
7. Поместите излишек кабеля обратно в распределитель питания и задвиньте держатель предохранителя в прямом направлении. Нажмите двумя большими пальцами до щелчка, чтобы закрепить держатель предохранителя.

Информацию о доступе к центру технической поддержки компании Vertiv см. по адресу www.VertivCo.com

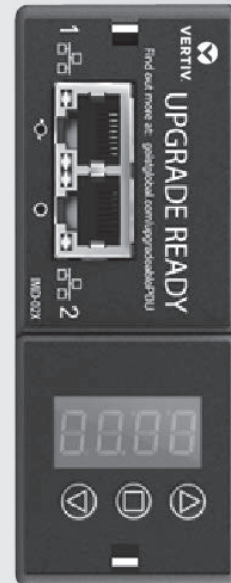
© Vertiv Group Corp., 2019. Все права защищены. Vertiv и логотип Vertiv являются товарными знаками или зарегистрированными товарными знаками корпорации Vertiv Group Corp. Все остальные названия и логотипы, используемые в настоящем документе, являются товарными знаками или зарегистрированными товарными знаками соответствующих владельцев. Хотя были приняты все меры для обеспечения точности и полноты приведенных сведений, корпорация Vertiv Group Corp. отказывается от любых обязательств и не несет никакой ответственности за любые убытки в результате использования настоящей информации, а также за любые ошибки или упущения. Технические характеристики могут быть изменены без предварительного уведомления.



GEIST™ PDU IMD モジュール 交換ガイド



IMD 交換モジュール



IMD の交換

PDU のプラスチックキャリア (IMD) 部分は、正規のサービス担当者のみが現場で交換できるように設計されています。IMD は、PDU が AC 主電源に接続されている間でも交換できるように設計されています。

注意: 静電部品の取り扱いについては、適切な注意事項を順守してください。

IMD モジュールを交換するには:

重要: 以下の手順についての写真は 2 ページを参照してください。

注: 古い IMD を取り外したら、直ちに新しい IMD モジュールを取り付ける準備ができていることを確認してください。

1. 使い捨ての ESD (静電気除去) リストストラップをパッケージから取り出し、粘着裏地をはがして PDU に取り付けます。リストストラップを素肌に密着するように腕に装着します。
2. 図に示すように、Vertiv IMD 削除ツールを挿入します。ツールは必ず水平に押し、ツールが IMD の表面と同一平面になるまで押し込んでください。旧バージョンの中には、ツールを挿入する前にオーバーレイを取り外す必要があるものもあります。
3. ツールと IMD を注意深く約 50 mm まっすぐに引き出します。IMD からツールを取り外します。
注意: IMD はまだ内部的には接続されています。シャーシから 50 mm 以上は引き出さないでください。
4. IMD からコネクタを慎重に抜きます。

IMD モジュールを取り付けるには:

重要: 以下の手順についての写真は 2 ページを参照してください。先に進む前に、リストストラップを着用していることを確認してください。詳細については、手順 1 を参照してください。

5. ケーブルを交換用 IMD モジュールに接続します。
6. ケーブルを、IMD 筐体のストレイン・リリーフ・スロットにセットします。
7. 余ったケーブルは PDU にしまい込み、IMD をまっすぐスライドさせます。IMD が所定の位置にはまるまで、両手の親指で押します。

Vertiv テクニカル・サポートへのお問い合わせは、www.VertivCo.com にアクセスしてください

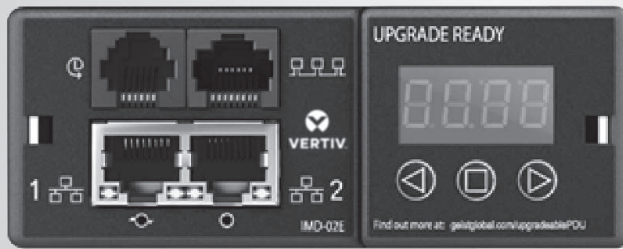
© 2019 Vertiv Group Corp. 全著作権所有。Vertiv および Vertiv ロゴは Vertiv Group Corp. の商標または登録商標です。言及されている他のすべての名称およびロゴは、それぞれの所有者の商号、商標または登録商標です。ここに記載される内容の正確性および完全性を保証するため、Vertiv Group Corp. ではあらゆる予防措置を講じておりますが、本情報の使用が原因で発生する損害または錯誤もしくは不作為に対して、一切の責任を負わず、かつそのすべての賠償責任を拒否します。仕様は予告なく変更される可能性があります。



GEIST™ PDU IMD 模块 更换指南



IMD 更换模块



更换 IMD 模块

PDU 的塑料载架 (IMD) 部分仅供有服务资质的人员进行现场更换。IMD 模块可在 PDU 连接到交流电源时进行更换。

注意：请遵循有关处理静电组件的适当预防措施。

要更换 IMD 模块：

重要事项：第 2 页展示了这些步骤的照片。

注：请预先准备好新的 IMD 模块，以便在移除 IMD 旧模块后立即进行安装。

1. 从包装中取出一一次性 ESD 腕带，撕下背面的粘性贴，贴到 PDU 上。将腕带缠在手臂上，使其与裸露的皮肤接触。
2. 如图所示插入 Vertiv IMD 移除工具。确保水平插入工具并按压，直到该工具与 IMD 面板对齐。较早的版本可能需要先移除覆盖层，再插入工具。

3. 小心将工具和 IMD 水平拉出约 50 mm。从 IMD 移除工具。

注意：此时 IMD 仍然与内部相连。不得将其拉离底架 50 mm 以上。

4. 轻轻将连接器从 IMD 拔下。

要安装 IMD 模块：

重要事项：第 2 页展示了这些步骤的照片。在继续操作之前，请确保已佩戴好腕带。请参阅第 1 步查看更多信息。

5. 将电缆连接到 IMD 更换模块上。
6. 将电缆放置在 IMD 外壳的应力消除槽中。
7. 将多余的电缆塞回 PDU，水平滑入 IMD。用两个拇指按压，直至 IMD 卡入到位。

如需联系 Vertiv 技术支持，请访问：www.VertivCo.com

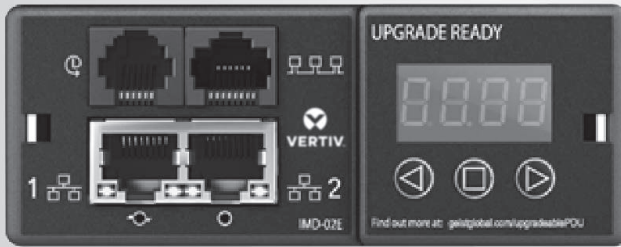
© 2019 Vertiv Group Corp. 保留所有权利。Vertiv 和 Vertiv 徽标是 Vertiv Group Corp. 的商标或注册商标。本文提及的所有其他名称和徽标均为其各自所有者的产品名称、商标或注册商标。尽管我们已采取适当措施确保本文件的准确性和完整性，但对于因使用这些信息或任何错误或遗漏而造成的损害，Vertiv Group Corp. 概不承担任何责任和义务。规格的更改将不另行通知。



GEIST™ PDU IMD 모듈 교체 안내서



IMD 교체 모듈



IMD 교체

PDU의 플라스틱 캐리어(IMD) 부분은 인증된 서비스 기술자만 현장에서 교체하도록 설계되었습니다. IMD는 PDU가 AC 주 전원에 연결되어 있을 때도 교체할 수 있습니다.

주의: 정전기 부품 취급 시 적절한 예방 조치를 준수하십시오.

IMD 모듈 교체 방법:

중요: 다음 단계들에 대한 사진은 2 페이지에 나와 있습니다.

참고: 기존 IMD를 제거한 후에 즉시 새 IMD 모듈을 설치할 수 있게 준비하십시오.

1. 일회용 ESD 손목 스트랩을 패키지에서 분리하고, 접촉식 뒷면을 제거한 후 PDU에 부착하십시오. 손목 스트랩을 맨 팔 위에 착용하십시오.

2. 보이는 것처럼 Vertiv IMD 제거 도구를 삽입하십시오. 도구가 IMD의 정면과 똑같은 높이가 될 때까지 평평하게 누르십시오. 일부 구버전에서는 도구 삽입 전에 오버레이를 제거해야 할 수 있습니다.
3. 도구 및 IMD를 똑바로 50mm 정도 조심스럽게 잡아당기십시오. 도구를 IMD에서 분리합니다.

주의: IMD는 아직 내부적으로 연결되어 있습니다. 새시에서 50mm 이상 빼지 마십시오.

4. 커넥터를 IMD에서 조심스럽게 분리하십시오.

IMD 모듈 설치 방법:

중요: 다음 단계들에 대한 사진은 2 페이지에 나와 있습니다. 계속 진행하기 전에 손목 스트랩을 착용하고 있어야 합니다. 자세한 내용은 1단계를 참조하십시오.

5. 케이블을 교체 IMD 모듈에 연결하십시오.
6. 케이블을 IMD 하우징의 변형 방지 슬롯에 놓으십시오.
7. 케이블의 남은 부분은 PDU에 집어넣고 IMD를 똑바로 밀어 넣은 후 양손 엄지손가락으로 IMD가 제자리에 들어갈 때까지 눌러 넣습니다.

Vertiv 기술 지원부에 문의하려면 www.VertivCo.com 을 방문하십시오.

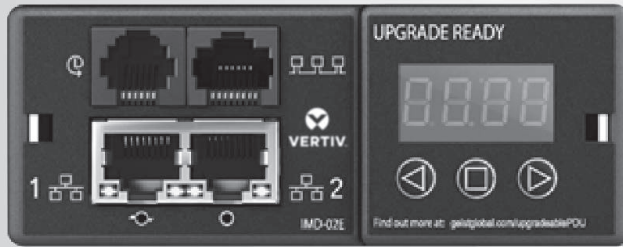
© 2019 Vertiv Group Corp. All rights reserved. Vertiv 및 Vertiv 로고는 Vertiv Group Corp.의 상표 및 등록 상표입니다. 기타 언급되는 모든 이름 및 로고는 해당 소유주의 상호, 상표 또는 등록 상표입니다. 본 문서에서는 정확성 및 완전성을 보장하기 위해 모든 예방 조치를 취했지만 Vertiv Group Corp.는 본 정보의 사용으로 비롯된 손상이나 모든 오류 또는 누락에 대한 책임이 없으며 모든 법적 책임을 부인합니다. 사양은 사전 통보 없이 변경될 수 있습니다.



GEIST™ PDU IMD 模組 更換指南



IMD 更換模組



IMD 更換

PDU 的塑膠載板 (IMD) 部分僅可供合格維修人員用於現場更換。IMD 可在 PDU 連接到交流電源的情況下進行更換。

注意事項：處理靜電組件時應採取適當的預防措施。

要更換 IMD 模組：

重要提示：流程圖請參見第 2 頁。

註：請務必備好新的 IMD 模組，以便在拆下舊 IMD 後立即安裝。

1. 從包裝中取出一次性 ESD 腕帶，撕下背膠，貼到 PDU 上。將腕帶戴到手臂上，使其直接接觸皮膚。
2. 如圖所示，插入 Vertiv IMD 拆卸工具。請務必水平插入該工具，按入直到工具與 IMD 表面齊平。對於一些較舊的版本，在插入工具前可能需要拆下蓋板。

3. 小心地將工具和 IMD 筆直拉出約 50 mm。從 IMD 上拆下工具。

注意事項：IMD 在內部仍然處於連接狀態。切勿拉離機箱超過 50 mm。

4. 輕輕地從 IMD 上拔出連接器。

要安裝 IMD 模組：

重要提示：流程圖請參見第 2 頁。請確保戴上腕帶再繼續操作。參見步驟 1 瞭解詳細資訊。

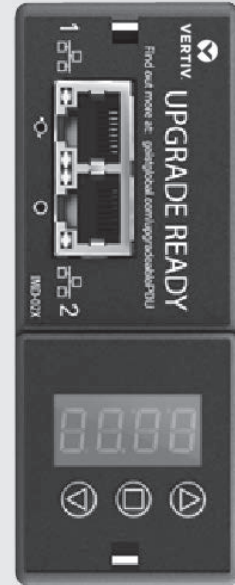
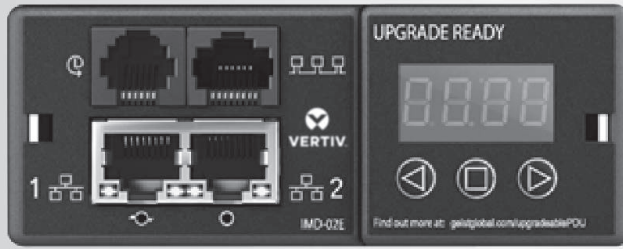
5. 將纜線連接到用於更換的 IMD 模組。
6. 如圖所示，將纜線放入 IMD 外殼中的應力釋放槽。
7. 將多餘的纜線捲回到 PDU 中，然後筆直滑入 IMD。用兩個大拇指按入，直到 IMD 卡入到位。

如需聯絡 Vertiv 技術支援：請造訪 www.VertivCo.com

© 2019 Vertiv Group Corp. 保留所有權利。Vertiv 和 Vertiv 標誌是 Vertiv Group Corp. 的商標或註冊商標。所有提及的其他名稱和標誌屬其各自所有人的商品名、商標或註冊商標。雖然已採取所有預防措施來確保本文的準確性與完整性，但對於因使用本資訊或本資訊中的任何錯誤或疏漏造成的損害，Vertiv Group Corp. 概不負責。規格可能會變更，恕不另行通知。



وحدات IMD البديلة



6. أدخل الكبل في فتحة تخفيف الضغط عن الكبل الموجودة في مبيت وحدة IMD.
7. أدخل الجزء الزائد من الكبل في وحدة PDU، ثم قم بتركيب وحدة IMD. اضغط بكلا الإبهامين حتى تستقر وحدة IMD في مكانها.

2. أدخل أداة إزالة وحدة IMD من Vertiv كما هو موضح. وتأكد من الضغط على الأداة بصورة متساوية، واستمر في الضغط حتى تتلامس الأداة مع واجهة وحدة IMD. قد تتطلب بعض الإصدارات الأقدم إزالة الأغطية قبل إدخال الأداة.

3. اسحب الأداة ووحدة IMD بحرص بشكل مستقيم لمسافة 50 مم تقريبًا. ثم قم بإزالة الأداة من وحدة IMD.

تنبيه: لا تزال وحدة IMD متصلة داخليًا. فلا تسحبها بعيدًا عن الهيكل لما يزيد عن 50 مم.

4. أفضل الموصل يرفق عن وحدة IMD.

تركيب وحدة IMD:

- مهم:** الصور المتعلقة بهذه الخطوات معروضة في الصفحة رقم 2. تأكد من ارتداء رباط المعصم قبل استكمال الخطوات. راجع الخطوة رقم 1 للحصول على مزيد من المعلومات.
5. قم بتوصيل الكبل بوحدة IMD البديلة.

استبدال وحدة IMD
إن الجزء المكون من الحامل البلاستيكي (IMD) في وحدة توزيع الطاقة (PDU) مصمم بحيث يمكن لموظفي الصيانة المؤهلون فقط استبداله في ميدان العمل. كما أن وحدة IMD مصممة بحيث يمكن استبدالها بينما لا تزال وحدة توزيع الطاقة (PDU) متصلة بالتيار الكهربائي المتردد للموصلات الرئيسية.

تنبيه: يرجى اتباع التدابير الاحترازية المناسبة للتعامل مع المكونات الإلكترونية.

لاستبدال وحدة IMD:

مهم: الصور المتعلقة بهذه الخطوات معروضة في الصفحة رقم 2.

ملاحظة: تأكد أن وحدة IMD الجديدة جاهزة للتركيب فور إزالة وحدة IMD القديمة.

1. قم بإزالة رباط معصم التفريغ الكهربائي (ESD) الذي يُستخدم لمرة واحدة من العبوة، ثم قم بإزالة الغلاف اللاصق حتى يمكنك تثبيته بوحدة PDU. وضع رباط المعصم حول ذراعك بحيث يلامس بشرتك.

للاتصال بالدعم الفني لشركة Vertiv: تفضل بزيارة www.VertivCo.com

© 2019V Vertiv Group Corp. جميع الحقوق محفوظة. تعد Vertiv وشعار Vertiv علامتين تجاريتين أو علامتين تجاريتين مسجلتين لشركة V. Vertiv Group Corp. كما أن جميع الأسماء والشعارات الأخرى المشار إليها تعد أسماء أو علامات تجارية أو علامات تجارية مسجلة للشركات المالكة لها. لقد تم اتخاذ جميع الاحتياطات التي تضمن دقة هذه الوثيقة واكتمالها، ومع ذلك لا تتحمل شركة V. Vertiv Group Corp. أي مسؤولية وتخلي مسؤوليتها التامة عن الأضرار التي تنتج عن استخدام هذه المعلومات أو عن أي أخطاء أو سهو. تخضع المواصفات للتغيير دون إشعار.

