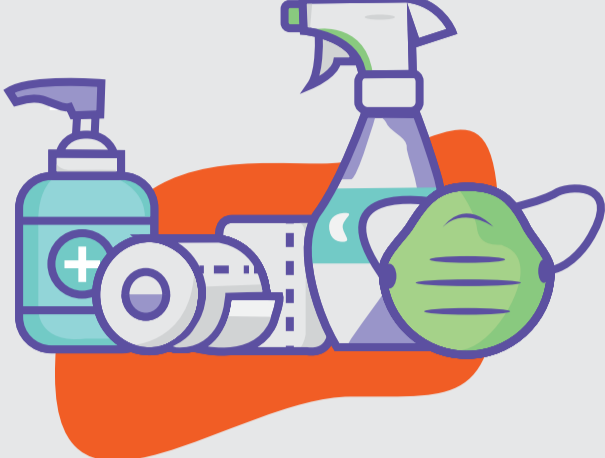


La Reducción de los Riesgos en las Instalaciones durante los Periodos Críticos

En situaciones como la actual, las instalaciones de misión crítica se enfrentan a desafíos concretos debido a que el personal clave no se encuentra disponible como resultado de una enfermedad o cuarentena. Asimismo, hay otros efectos a largo plazo que repercuten en la capacidad que tiene el operador para mantener la disponibilidad de los sistemas de TI. Esta infografía ayuda a los operadores de instalaciones de infraestructura crítica a prepararse para este tipo de circunstancias.

PROTEJA EL SITIO Y EL PERSONAL



Aumente la desinfección

Las instalaciones críticas presentan desafíos; debido al acceso/seguridad, la necesidad de procedimientos especializados y la necesidad de proteger los equipos.

Intensifique las medidas de limpieza.

Coloque desinfectante de manos y toallitas desinfectantes (con unidades de eliminación) en toda la instalación.

Coloque carteles en los baños que le recuerden a los empleados lavarse las manos con frecuencia de acuerdo con las técnicas adecuadas.

Con los detalles de su instalación en mente, busque y adopte medidas de limpieza profunda de los espacios libres (por ejemplo, índice/volumen de renovación del aire, pisos elevados).

Considere la posibilidad de reemplazar los filtros con más frecuencia y/o utilizar filtros con un mayor valor de reporte de eficiencia mínima.



Limite el acceso

La entrada al sitio solo está permitida si el visitante califica.

Trabaje con la asesoría de los departamentos de Recursos Humanos (RR. HH.) y/o Seguridad y Salud Ambiental de su organización para desarrollar un cuestionario de preselección relacionado con la exposición a situaciones de alto riesgo.

Gestione los cambios

Forme equipos de personal de misión crítica y asegúrese de que cada equipo cuente con una combinación de aptitudes.

No permita el contacto cruzado entre los equipos, incluso fuera del entorno laboral.

De acuerdo con el criterio médico o administrativo correspondiente, el personal en capacitación (por ejemplo, ingeniero superior y pasante) debe usar mascarillas siempre.

Los líderes de turno deben informar a los gerentes periódicamente (por correo electrónico) sobre el cumplimiento de los esfuerzos de mitigación (limpieza, distanciamiento social, etc.) y dar a conocer cualquier inquietud (por ejemplo, problemas de los trabajadores, escasez de suministros de desinfección, etc.)



Centros de datos en áreas afectadas severamente o aquellas afectadas por esfuerzos poco productivos

Muchas de las medidas descritas en este documento son cuestiones de políticas de la compañía; sin embargo, las instalaciones que operan en áreas severamente afectadas pueden estar sujetas a normas gubernamentales externas, especialmente relacionadas con las reuniones y los viajes. Además, en estas áreas, se recomienda adoptar políticas concretas más estrictas.

Mejore las restricciones de acceso



Considere la posibilidad de preseleccionar a todos los visitantes programados antes de que lleguen al sitio



Envíe el cuestionario por correo electrónico 48 horas antes de la visita (o con la mayor anticipación posible) y pídale al visitante que lo complete antes de confirmar la cita

Proteja aún más la fuerza laboral:



Considere la posibilidad de designar al menos a una persona en autocuarentena por puesto y por turno para estar disponible por teléfono en caso de emergencia



Debido a que se cree que el periodo de incubación del virus es de dos semanas, considere la posibilidad de hacer rotaciones quincenales para los equipos que trabajan en turnos: El equipo A trabaja durante dos semanas en un área distinta sin contacto cruzado con ningún otro equipo. Luego, en las próximas dos semanas, el Equipo B se hace cargo y el Equipo A se pone en autocuarentena durante 14 días. (La autocuarentena implicará un contacto social mínimo fuera de la familia inmediata y medidas sanitarias de sentido común para minimizar el riesgo de contraer el virus, como evitar lugares públicos y el transporte público)



Prepárese para el alojamiento del personal en el sitio, pero solo como último recurso, ya que esto puede propagar el virus más rápidamente.

Conozca nuestra gestión de instalaciones críticas y cómo podemos ayudarlo: [Vertiv.com/CFMSP](https://www.vertiv.com/CFMSP)